



Noticias y actualizaciones de Santa Fe MPO

Este boletín está traducido por google translate.

Octubre de 2022 actualizaciones de otoño

¡Disfrute del boletín trimestral de la Organización de Planificación Metropolitana de Santa Fe! Cada trimestre compartimos la evolución de los programas, planes y proyectos en los que estamos trabajando.

¡Rutas seguras a la escuela genera impulso!



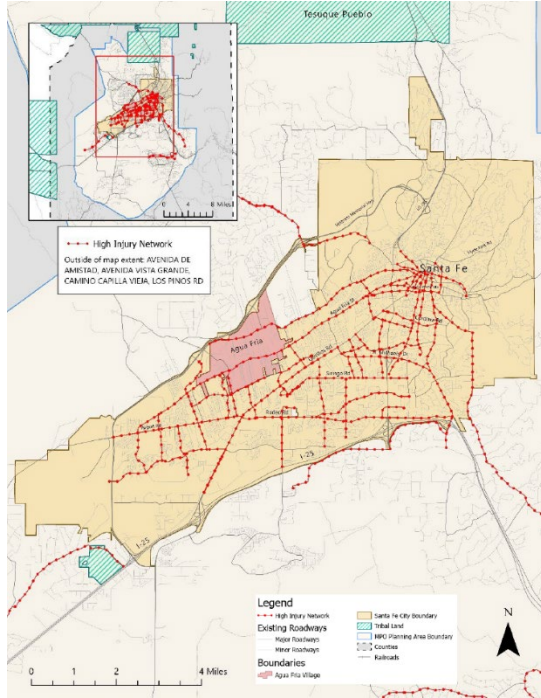
La semana pasada, los estudiantes de Santa Fe celebraron [la Semana Nacional de Caminar y Rodar a la Escuela](#) con siete eventos en toda la ciudad. El Fideicomiso de Conservación de Santa Fe ha estado liderando este esfuerzo a través de un contrato con la Ciudad de Santa Fe desde mayo de 2021. Desde entonces, han involucrado activamente a 12 escuelas de SFPS, brindado más de 67 sesiones educativas con clases K-8 llegando a más de 1,632 estudiantes; y apoyó 110 eventos de caminar o ir en bicicleta a la escuela con 2,000 participantes, ¡incluidos más de 1,600 estudiantes!

Hasta ahora, han ayudado a coordinar seis eventos semanales para ir a pie o en bicicleta a la escuela, y se están preparando más eventos semanales o mensuales. Estén atentos a las próximas evaluaciones de rutas y recomendaciones para mejoras de infraestructura; más participación de los padres, los estudiantes y la escuela; y finalización del Plan de Acción de Rutas Seguras a la Escuela de Santa Fe.

Encuentre más información en el [sitio web](#) de Rutas seguras a la escuela, para ver imágenes periódicas de niños felices caminando y andando en bicicleta, síganos en [Facebook](#) y obtenga más información sobre el borrador del [plan de acción](#) o el [informe de progreso](#) de la primavera de 2022.

Para participar, envíe un correo electrónico a [Tim Rogers](#) o [Christian Talamantes](#). Se hablan español.

MPO adopta plan local de seguridad vial



La Junta de Políticas de Transporte de la MPO de Santa Fe adoptó el [Plan Local de Seguridad Vial](#) (LRSP) el 25 de agosto de 2022. La MPO recibió asistencia técnica gratuita de la [Administración Federal de Carreteras](#) para redactar el LRSP, una [contramedida de seguridad comprobada](#).

El LRSP proporciona un marco para identificar, analizar y priorizar las mejoras de seguridad en las calles y caminos locales que se pueden utilizar para reducir las muertes y las lesiones graves.

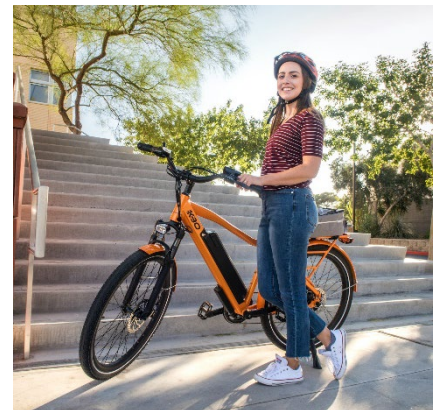
Se realizó un análisis detallado de datos de accidentes para identificar la red regional de lesiones graves (derecha). Como era de esperar, nuestras carreteras arteriales concurridas, diseñadas con velocidades más altas, ¡también son las más peligrosas!

Este plan se usará para ayudar a guiar la planificación y los proyectos de transporte futuros, y mejorará la elegibilidad para las subvenciones federales.

La Ciudad de Santa Fe contempla agregar bicicletas eléctricas a la Ordenanza Uniforme de Tráfico

Con las e-bikes (bicicletas eléctricas) aumentando en popularidad, el Comité Asesor de Ciclistas y Peatones (BPAC) de la Ciudad de Santa Fe trabajó para incorporar las e-bikes en la [Ordenanza Uniforme de Tráfico](#) (UTO). Los [cambios propuestos](#) incluyen:

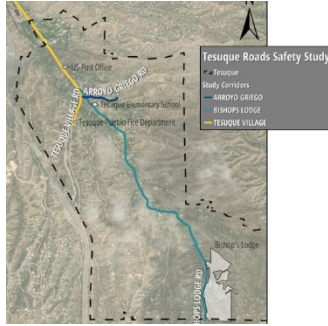
- incluir bicicletas eléctricas en la definición de bicicleta
- agregando un límite de velocidad de 10 mph en las aceras (se permite andar en bicicleta en las aceras, excepto donde se indique lo contrario)
- restringir las bicicletas eléctricas Clase 3 (hasta 28 mph con asistencia) a ciclistas mayores de 16 años
- aumentar algunas multas a \$100



La ordenanza está pasando por algunas revisiones después de la reunión de BPAC del 13 de octubre. La ordenanza volverá a BPAC el 10 de noviembre con la adopción por parte del Consejo de Administración en diciembre de 2022.

Los proyectos locales avanzan

Ciudad y condado examinan Bishop's Lodge Road



La ciudad de Santa Fe está [rediseñando Bishop's Lodge Road](#) desde Paseo de Peralta hasta los límites de la ciudad para abordar las preocupaciones de seguridad y multimodales. Ahora es un buen momento para brindar comentarios públicos, ya que el equipo de diseño aún está considerando opciones.

El condado de Santa Fe está realizando una [auditoría de seguridad vial](#) en las principales carreteras de Tesuque Village, también con un enfoque en el exceso de velocidad y la seguridad multimodal. La [próxima reunión pública](#) será el jueves 27 de octubre, de 4:00 p. m. a 5:30 p. m., en persona en 100 Catron St; Sala Plaza, Piso 2, o [virtual](#) (en inglés).

Paso subterráneo del sendero ferroviario de St. Michael

El tan esperado [paso subterráneo de Rail Trail](#) que cruza St. Michael's Drive está avanzando! El equipo de diseño presentó conceptos al público el 30 de agosto. Consulte los [materiales de la presentación](#) y luego envíe sus comentarios a stmichaelsrailtrailunderpass@bhinc.com.



Informe Final Cerrillos Fase I-A/B



El NMDOT ha estado trabajando de cerca con la Ciudad de Santa Fe en el [rediseño de Cerrillos Road](#) desde St. Michael's hasta St. Francis. Después de una amplia participación del público y de las partes interesadas, se completó el [estudio de alineación de la Fase I-A/B](#). Los próximos pasos incluyen la revisión y el diseño ambiental, con la construcción prevista para 2024.

Una vez que se complete la reconstrucción de la carretera, la propiedad se transferirá a la Ciudad.

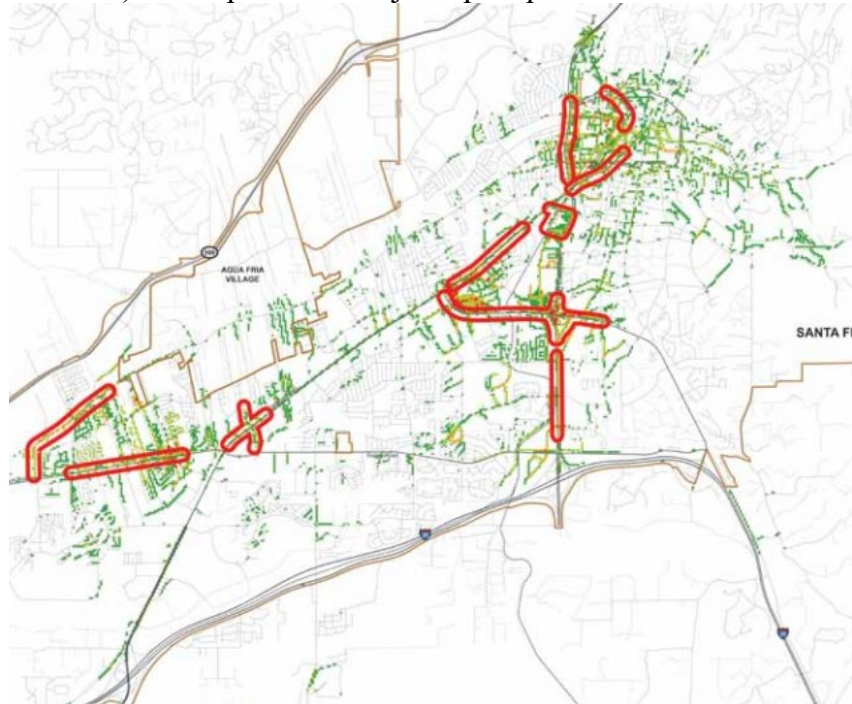
Actualizaciones de planes y programas

Plan de Participación Pública

¿Cómo y cuándo involucramos al público en nuestros procesos? ¡Todo se describe en nuestro [Plan de participación pública](#), además de material adicional sobre la MPO!

Foco en el Plan Maestro de Peatones (PMP)

¡El [Plan Maestro de Peatones](#) 2015 contiene una gran cantidad de información! El plan identificó las siguientes áreas de preocupación crítica. ¡Al menos tres áreas (Guadalupe Street, Cerrillos, St. Michael's/St. Francis) tienen próximas mejoras para peatones!



Cosas divertidas



¡Mira tu arte aquí! El Departamento de Arte y Cultura de la Ciudad de Santa Fe está solicitando [solicitudes para una escultura permanente](#) en la rotonda de Siler.



¡[Free Bikes 4 Kidz NM](#) está de nuevo! ¡Están buscando voluntarios para ayudar a limpiar y arreglar las bicicletas donadas, donaciones y están aceptando solicitudes para recibir bicicletas!



¡Calles completas de Santa Fe para ganar! La Ciudad aprobó la [Resolución de Calles Completas](#) en agosto, uniéndose al Condado y la MPO en la adopción de una resolución actualizada

Próximas reuniones

24 de octubre, 1:30 PM - [Comité de Coordinación Técnica](#)

14 de noviembre, 1:30 PM - [Comité de Coordinación Técnica](#)

17 de noviembre, 5:00 PM - [Junta de políticas de transporte](#)

Todas las reuniones están en inglés.

[Suscríbese a nuestra lista de correo!](#)